

K&D® 压力桶

压力桶的用途：输入压缩气体，将置于压力桶内的流体材料匀速（挤压）输出至执行端（点胶阀）。

K&D® 压力桶特点：

1. 小截面密封，承压高，可承受低压～中压（0～10bar）压缩空气无泄漏，可较好满足中、高黏度流体或点胶量较大的要求。

2. 配置种类齐全，可满足搅拌、加热温控、液位目测、欠料预警、溢料告警、真空负压补料、上下出液、多头出液等各种不同需求。

压力桶的类型：

1. 平底型：用于小直径桶身，压力桶内底平整，便于将流体材料包装容器一起置于桶内。

平底型压力桶均采用上部桶盖出液方式。

2. 球底型：底部位半球形底封，耐压更可靠，常用于较大直径的压力桶。

球底型压力桶的选择方式可依据流体材料的出液方式、搅拌、加热温控、欠料/溢料报警、液面显示等因素妥善选择。

2.1. 出液方式：两类出液可供选择。

上部出液型：上部桶盖出液，提供1、2或4套独立出液方式供选择；独立的出液端口流体材料输出相互无干扰，输出稳定、波动系数小。

底部出液型：底部管道出液，仅提供1套独立出液通道。

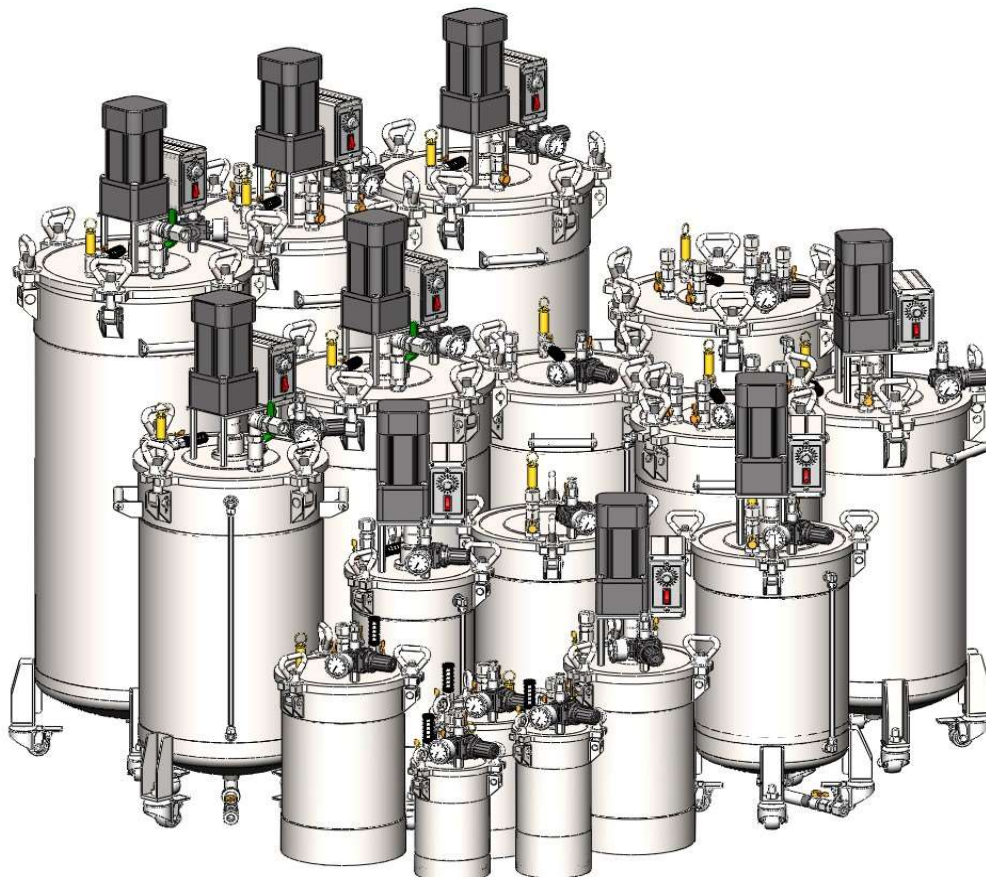
2.2. 搅拌类型：可分为无搅拌型和搅拌型，对于流体材料含有固态颗粒添加剂的材料，可选择搅拌型；搅拌型采用无极调速电机驱动或气马达驱动。

2.3. 温控型，针对需要进行温控的流体材料，应选择可进行温控的压力桶类型；温控型压力桶外壁包裹新型防烫伤软硅胶加热片加热，可触碰，无灼伤风险。

2.4. 欠料告警：内置流体低位传感器，可在流体材料用尽前以声、光告警，便于提前添加物料。

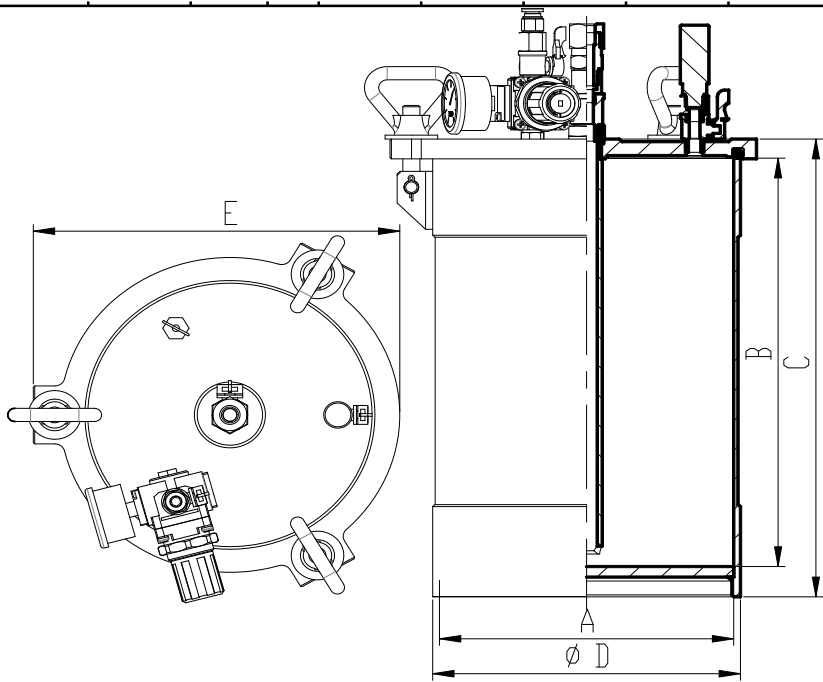
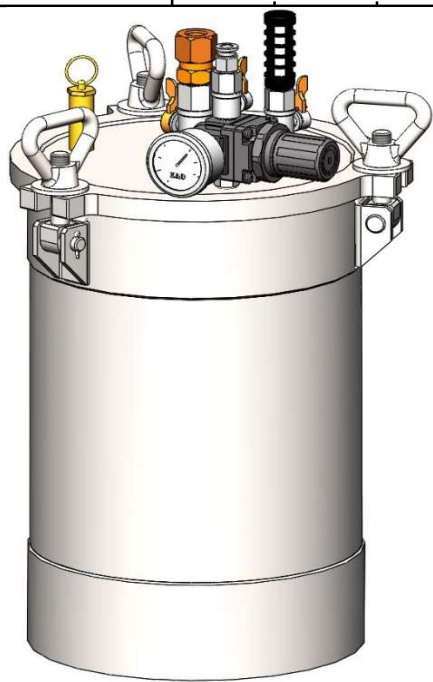
2.5. 溢料报警：内置流体高位传感器，采用真空负压吸料，物料即将充满时触发溢料报警器声、光报警，及时关闭入液阀门防止物料溢出损坏负压设备。

2.6. 液面显示：外桶壁设置透明软管，软管液面与桶内流体材料齐平以便观察桶内材料使用状态；具有“欠料/溢料告警”的压力桶无此设置。



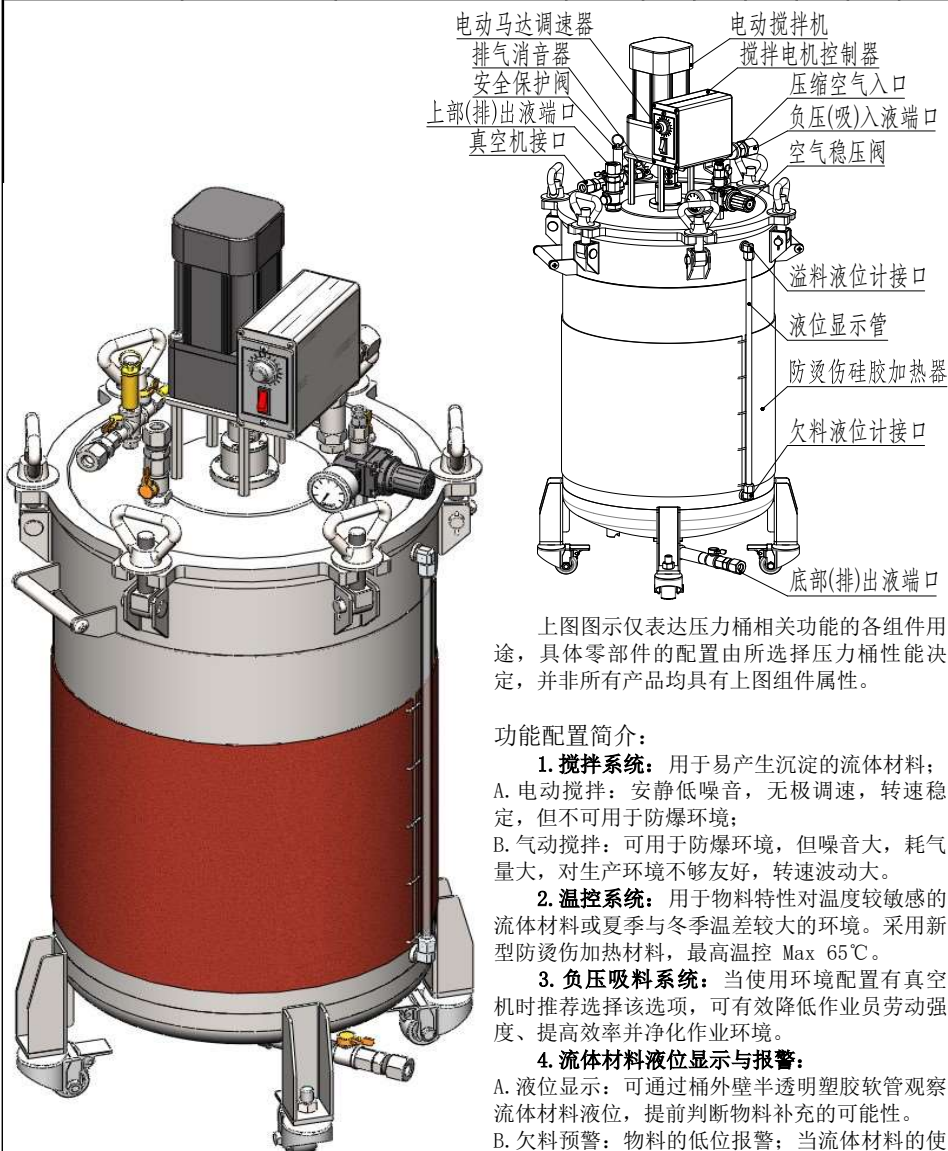
K&D® 平底型压力桶选型参数

压力桶基本型号	辅助选型项(相应代号后缀于主型号)			出液 端口 数量	有效 容积 (L)	最大许用 压力 (bar)	重量 (kg)	承载 吊环 数量 (件)	有效 内径 A (mm)	有效 内高 B (mm)	C (mm)	D (mm)	E (mm)
	二选一		加热 Heater										
	电动 搅拌	气动 搅拌											
KTA-02LT1	无		H	1	2	10	4.6	3	φ 124	185	215	φ 131	163
KTA-03LT1					3		5.2			245	275		
KTA-05LT1					5	9	8		φ 168	230	260	φ 177	207
KTA-10LT1	BE	BA			10	8	14.8		φ 207	310	348	φ 217	258



K&D® 球底型压力桶选型参数

压力桶基本型号		辅助选型项(相应代号后缀于主型号)					出液 端口 数量	有效 容积 (L)	最大 许用 压力 (bar)	承载 吊环 数量 (件)	重量 (kg)	有效 内径 A(mm)	有效 内高 B(mm)	C(mm)	D(mm)	E(mm)	F(mm)	G(mm)		
		二选一		三选一															加热 Heater	
		电动 搅拌	气动 搅拌	欠料 预警	溢料 报警	液面 显示														
																				Blender
上部 出液 型	KTB-10LT1	BE	BA	S	O	L	H	1	10	8	3	11.4	φ 208	370	480	290	258	N/A	790	
	KTB-20LT1							20	7		15	φ 263	428	524	345	330	834			
	KTB-20LT2							2			15.8									
	KTB-40LT1							1	40	6.5	4	23.9								
	KTB-40LT2							2				24.8	φ 313	590	684	400	394	405	994	
	KTB-40LT4							4	26.8											
	KTB-60LT1							1	60			30.7								
	KTB-60LT2							2				31.3		625	719				1029	
	KTB-60LT4							4	32.5											
	KTB-80LT1							1	6	6	30.1	φ 365			450	445	460			
	KTB-80LT2							2											80	30.8
	KTB-80LT4							4	32.2											
底部 出液 型	KTB-10LB							1	10	8	3	11.1	φ 208	370	480	290	258	N/A	790	
	KTB-20LB								20	7		14.6	φ 263	428	524	345	330		834	
	KTB-40LB								40	6.5	4	23	φ 313	590	684	400	394	405	994	
	KTB-60LB											30	φ 365	625	719				1029	
	KTB-80LB								80	6	6	31		825	919	450	445	460	1229	



上图图示仅表达压力桶相关功能的各组件用途，具体零部件的配置由所选择压力桶性能决定，并非所有产品均具有上图组件属性。

功能配置简介：

1. 搅拌系统：用于易产生沉淀的流体材料；

A. 电动搅拌：安静低噪音，无极调速，转速稳定，但不可用于防爆环境；

B. 气动搅拌：可用于防爆环境，但噪音大，耗气量大，对生产环境不够友好，转速波动大。

2. 温控系统：用于物料特性对温度较敏感的

流体材料或夏季与冬季温差较大的环境。采用新型防烫伤加热材料，最高温控 Max 65℃。

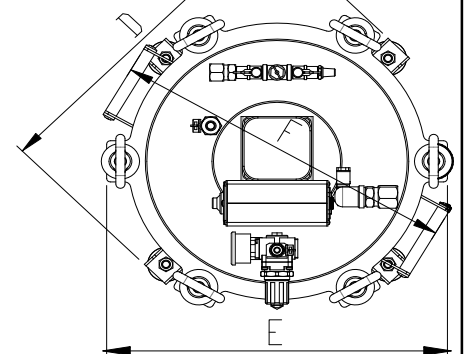
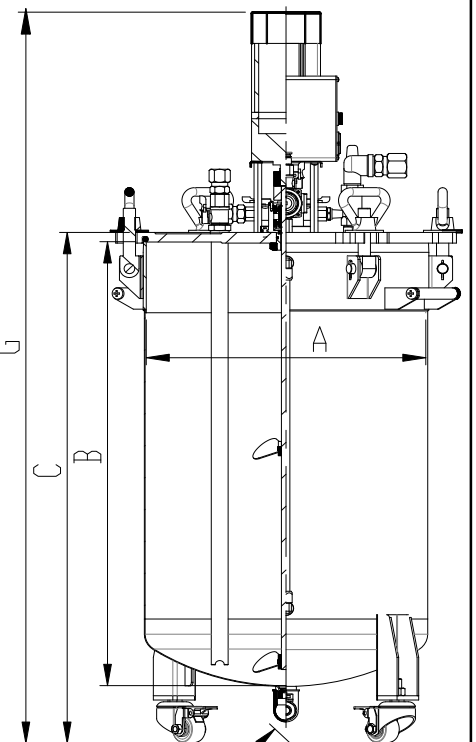
3. 负压吸料系统：当使用环境配置有真空机时推荐选择该选项，可有效降低作业人员劳动强度、提高效率并净化作业环境。

4. 流体材料液位显示与报警：

A. 液位显示：可通过桶外壁半透明塑胶软管观察流体材料液位，提前判断物料补充的可能性。

B. 欠料预警：物料的低位报警；当流体材料的使用液位达到较低位置时触发液位传感器声光预警，及时添加物料，避免物料缺失造成不良。

C. 溢料报警：凡配置“负压吸料”功能时必须选择该功能，防止物料添加过多而损坏真空系统。





注：上表压力桶重量未计入搅拌机重量，搅拌机因搅拌轴长度不同重量略有差异，约6.8~7.3kg。